

VAC-Stent plaatsen

ENDOSCOPISCH

Nettoyage en inspectie defect

Indicatie VAC-Stent:

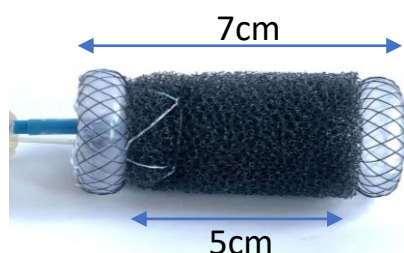
Defecten in de bovenste tractus digestivus waarvoor endoscopische vacuümtherapie geïndiceerd is.

Contra-indicatie VAC-Stent:

- Defect >5cm lengte (i.v.m. lengte spons);
- Verontreinigde extra-luminale holte;
- Nauwe slokdarm (∅ body 14mm, ∅ t.p.v. flens 30mm);
- Afstand t.o.v. UES <3cm (te proximale plaatsing maakt verwijdering zeer lastig).

Positioneren

Houd bij positioneren rekening met de lengte van de VAC-Stent en spons t.o.v. van het defect. Het betreft een distal release systeem.



VAC-Stent positie bewaken

Houd tijdens het ontplooiën van de VAC-Stent de positie in de gaten en herpositioneer zo nodig. Omdat het een distal release systeem is, is het beter de stent iets distaler te ontplooiën, omdat terugtrekken van de ontplooiende stent makkelijker is dan de stent naar binnen duwen als hij te proximaal uitkomt.

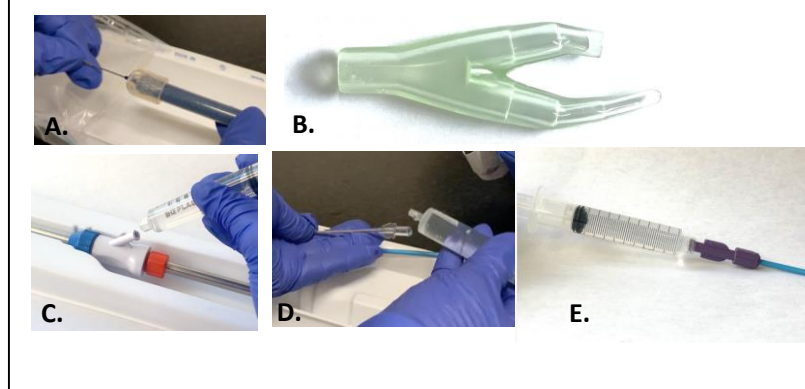
Fixeren VAC-Stent

Fixeer het blauwe slangetje van de VAC-Stent bij de mond zodra het systeem er voorbij is.

Denk aan PPI

Wanneer de VAC-Stent de cardia overbrugt, start PPI 2dd 40mg!

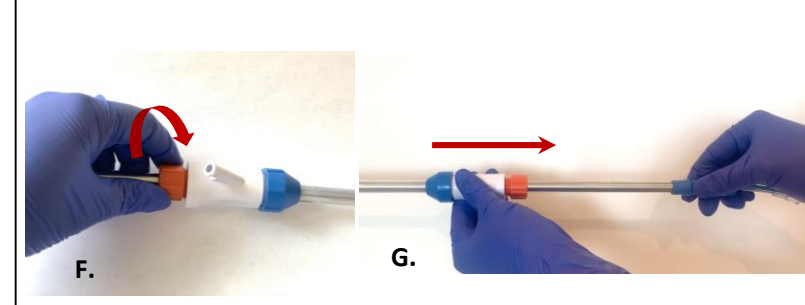
Vorbereitung



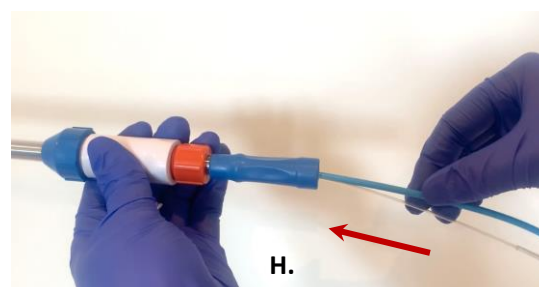
VAC-Stent plaatsen

- Plaats voerdraad
- Schuif het VAC-Stent systeem over de voerdraad
- Begeleid het VAC-Stent systeem voorzichtig de slokdarm in (evt. jaw thrust)
- Herintroduceer endoscoop
- Leg de VAC-Stent onder zicht van de scoop met het sponsdeel over het defect

VAC-Stent ontplooiën



Systeem verwijderen



Uitleiden door de neus



Afronden



BUITEN PATIËNT

Vorbereiden VAC-Stent

Benodigheden: VAC-Stent, voerdraad Amplatz 0.035mm (Micro-Tech), 20cc Luerlock, paktang, capje (12.4), uitzuigcatheter aangesloten

- (A) Verwijder de ijzeren draad
- (B) Bewaar het meegeleverde Y-stuk
- (C) Spoel het spons-lumen met 40cc
- (D) Spoel het voerdraad-lumen met 20cc
- (E) Spoel de blauwe zuig catheter met 20cc, verwijder dan het paarse koppelstuk en bewaar dit goed

VAC-Stent over voerdraad

De opening van het VAC-Stent systeem voor de voerdraad zit op de doorzichtige dop aan het uiteinde.



Fixeren voerdraad

Zorg ervoor dat de voerdraad goed gefixeerd is en op zijn plek blijft.

VAC-Stent ontplooiën

- (F) Draai de oranje dop een halve slag los
- (G) Fixeer het uiteinde van het VAC-Stent systeem en beweeg de oranje dop langzaam richting het uiteinde: dit kan in het begin wat stroef gaan

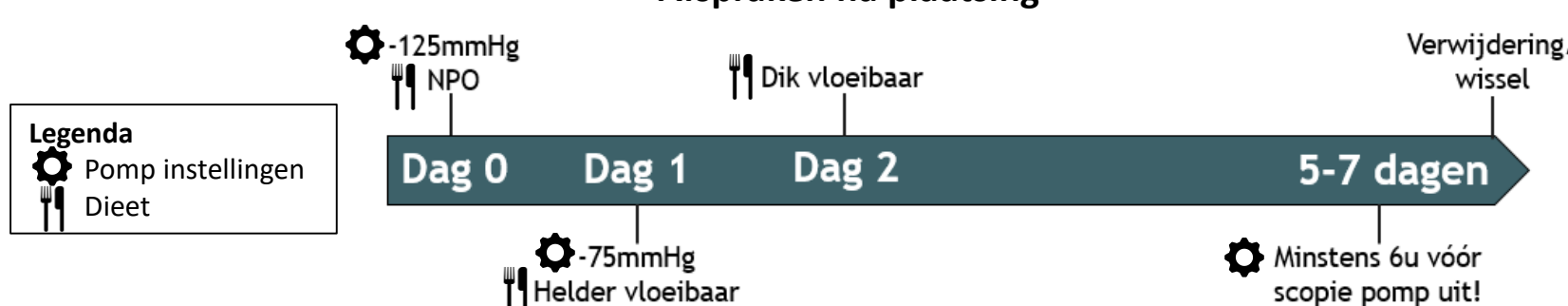
Lange lijn wissel

(H) Als de stent ontplooid is, kan het VAC-Stent systeem met voerdraad worden verwijderd, waarbij de blauwe zuigcatheter op zijn plek dient te blijven (zoals bij een lange lijn).

Aansluiten vacuümpomp

(I) Schuif het paarse koppelstukje weer op de blauwe slang en knip de slang schuin af. Verbind de VAC-Stent met de vacuümpomp m.b.v. het Y-vormige koppelstuk. **Aanvullende pleisters zijn niet nodig!** Zet de vacuümpomp aan op -125 mmHg.

Afspraken na plaatsing



Op afdeling: 3x per dag spoelen via paarse koppelstukje met 20cc H₂O/NaCl (houdt het systeem open en voorkomt ingroei).

Uitgebreide protocol met foto's 'Instructies vacuümpomp bij VAC-Stent'

VAC-Stent verwijderen

ENDOSCOPISCH

Vorbereitung



Losmaken VAC-Stent

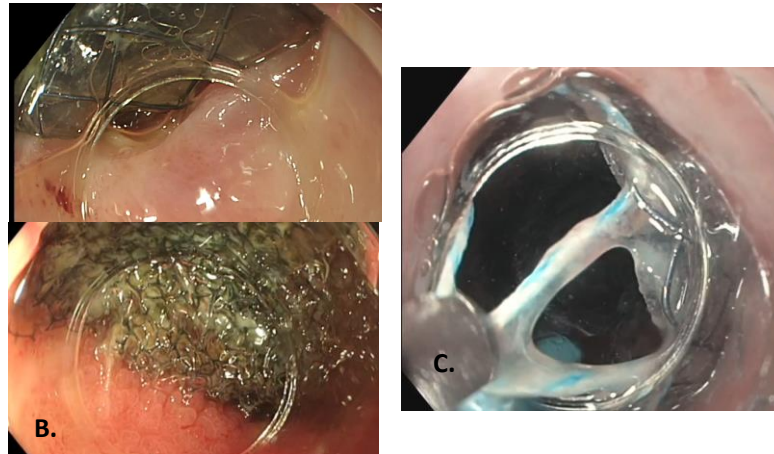
(B) Manoeuvreren de scoop met een taps toelopend capje tussen de VAC-Stent en de mucosa. Het kan helpen om vooraf de stent wat los te maken door met een paktang aan de blauwe touwtjes te trekken.

Duw voorzichtig met de scoop de VAC-Stent los van de mucosa, in banen van proximaal naar distaal.

(C) Wanneer de VAC-Stent aan alle kanten los ligt, pak met een paktang aan twee contralaterale zijden of aan 1 kant op 7 uur het blauwe touwtje vast en trek terug in je werkkanaal.

Als de VAC-Stent geheel los ligt, kan deze met scoop en al worden verwijderd. Doe dit door tegelijkertijd voorzichtig aan de blauwe slang uit de neus te trekken.

VAC-Stent verwijderen



Inspectie defect

Inspecteer de plek van het defect en bepaal of er een nieuwe VAC-Stent geplaatst moet worden. Wanneer endoscopisch twijfel bestaat of het defect dicht is, kan een nieuwe VAC-Stent worden geplaatst of een CT-scan met contrast worden aangevraagd.

Afronden

Afspraken na verwijdering

Bij twijfel of het defect dicht is, kan een CT-scan met contrast worden gedaan.
Wanneer het defect dicht is, bouw de intake voorzichtig op.

BUITEN PATIËNT

VAC-Stent loskoppelen

(A) Koppel het blauwe slangetje van de VAC-Stent los van het Y-vormige koppelstuk en verwijder de neuspleisters.

Benodigheden

- Taps toelopend capje (POEM capje)
- Rattenbek paktang
- Uitzuigcatheter aangesloten en bij de hand!